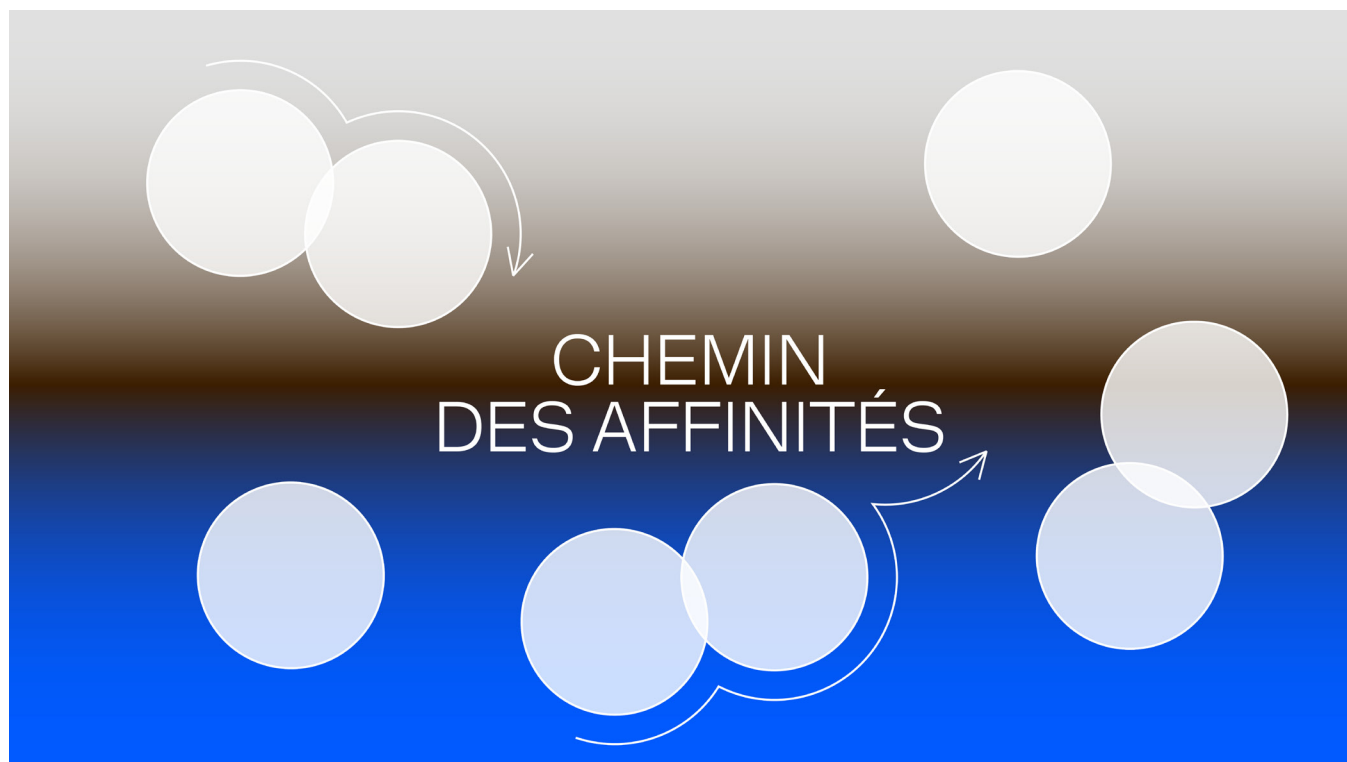


ARTS EN RÉSIDENCE – RÉSEAU NATIONAL

DOSSIER DE PRÉSENTATION

Arts en résidence - Réseau national et le fonds de dotation La Petite Escalère entament en 2023 une première collaboration et mettent en place le projet "Chemin des affinités", programme collaboratif de résidence itinérante



CHEMIN DES AFFINITÉS*

Arts en résidence x le fonds de dotation La Petite Escalère

Le projet

Le programme *Chemin des affinités* crée des synergies nouvelles entre différentes structures de résidence, réunies par et pour un projet artistique et s'adaptant à ses besoins. Il offre un accompagnement renforcé, basé sur la mise en commun, le partage et l'échange ; un réseau d'affinités permettant à l'artiste de cheminer confortablement dans ses recherches ; un programme reflétant les valeurs du réseau et ses recommandations en termes de pratiques professionnelles et donnant à ses membres l'opportunité de mettre ces préconisations en application.

Cette nouvelle résidence itinérante étendue sur une année consiste à mettre les capacités partenariales des membres du réseau Arts en résidence au service du projet d'un-e artiste, dans la variété des cadres de travail qu'ils proposent.

Ainsi, chaque année, différents lieux du réseau s'engageront à soutenir un-e artiste-auteur-riche en offrant au projet des compétences et des contextes de travail complémentaires, révélant la singularité des ressources, des environnements et des natures d'accompagnement de chaque lieu de résidence.

Projet fédérateur pour les membres, cette résidence artistique nomade permet d'accueillir plusieurs phases d'un projet artistique (recherche, rencontres, documentation, expérimentation, production...) en définissant les espaces et les cadres les plus propices pour chacune de ces étapes. **Il s'agit d'offrir à l'artiste la possibilité précieuse de séquencer son travail, et de le mettre en perspective sur un temps long.**

* Dans le *Manifeste Cyborg*, Donna Haraway définit les affinités comme "un lien, non de sang mais de choix", guidé par des stratégies partagées plutôt que par des marqueurs identitaires fixes et qui n'existe qu'avec une participation consciente, engagée et volontaire de ses membres.

CHEMIN DES AFFINITÉS

Arts en résidence x le fonds de dotation La Petite Escalère

Les acteur·rices du projet

2 à 4 structures du réseau (différentes chaque année)

rassemblées par affinités et par les contextes complémentaires qu'elles proposent. Le choix des projets de collaboration effectué par Arts en résidence et le fonds de dotation La Petite Escalère vise à favoriser la collaboration solidaire entre petites et grosses structures et à soutenir l'initiative de collaborations inédites.

1 artiste-auteur·rice

choisi·e par les structures au préalable ou faisant l'objet d'un appel à candidatures décrivant les structures retenues et les ressources qu'elles proposent.

1 auteur·rice

invité à suivre l'évolution du projet et à documenter son évolution par la rédaction d'un texte qui rendra compte du cheminement de l'artiste et sera valorisé sur le site d'Arts en résidence.

Calendrier

Le Chemin des affinités est projet au long cours avec un accompagnement étalé sur l'année et un temps effectif cumulé d'environ 3 mois dans les lieux d'accueil.

CHEMIN DES AFFINITÉS

Arts en résidence x le fonds de dotation La Petite Escalère

Conçu par Arts en résidence et le fonds de dotation La Petite Escalère, ce programme recevra le soutien du fonds pendant trois ans (2023 à 2026), permettant à trois éditions de voir le jour.

Arts en résidence - Réseau national

Contact

Elise Jouvancy, secrétaire générale
artsenresidence@gmail.com
+33 6 12 87 92 8

Depuis 2010, Arts en résidence travaille à la structuration et au renforcement de la visibilité des résidences dans le champ des arts visuels. **Il fédère 46 structures qui œuvrent au développement de la création contemporaine tout en garantissant des conditions de travail vertueuses aux résident-es.** Il propose un espace d'échange et de réflexion autour de quatre objectifs :

- fédérer les membres autour de la résidence ;
- valoriser les activités de ses membres ;
- développer des outils de structuration et conseiller sur des pratiques professionnelles vertueuses dans le cadre de l'accueil en résidence ;
- représenter et promouvoir la pratique de la résidence dans le champ des arts visuels.

artsenresidence.fr

Fonds de dotation La Petite Escalère

Le fonds de dotation La Petite Escalère a pour mission de promouvoir et d'encourager l'expérimentation et la création artistiques contemporaines sous toutes leurs formes. Il soutient et accompagne les créateurs et les organismes culturels dans le cadre de résidences d'artistes, de publications, d'éditions, d'expositions, d'installations et de productions... Le fonds de dotation a soutenu le jardin de sculptures La Petite Escalère (2011 - 2020) et créé et porté la plateforme éditoriale Sculpture Nature (2014 - 2019).

Plus récemment, le fonds a soutenu la publication de plusieurs ouvrages (Annette Messenger, Comme Si, Dilecta 2022 ; Christine Crozat, In Fine 2021) ou le projet "Au creux de la pierre", une installation sonore de Sonia Wieder-Atherton à l'abbaye de Montmajour avec le CMN en 2021.

La Petite Escalère est partenaire de la Villa Marguerite Duras, un programme de résidences d'écriture initié par l'Institut français de Phnom Penh au Cambodge.

dotation-lapetiteescalere.org

Contact

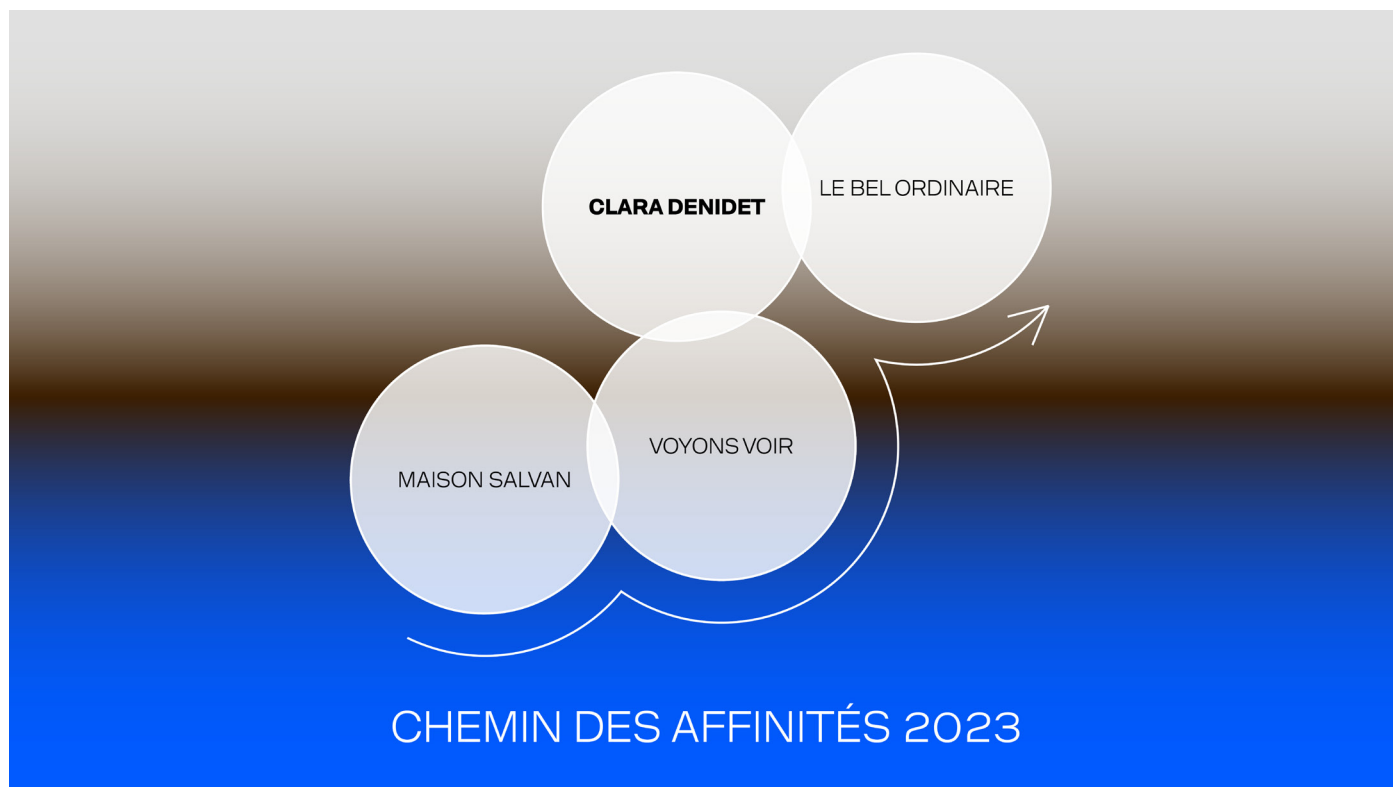
Mathilde Simian, directrice
contact@dotation-lapetiteescalere.org

CHEMIN DES AFFINITÉS - 2023

Arts en résidence x le fonds de dotation La Petite Escalère

Première édition - 2023

Pour la première édition du programme en 2023, Le Bel Ordinaire (Pau), Maison Salván (Labège) et voyons voir art contemporain et territoire (Provence-Alpes-Côtes d'Azur) s'associent pour soutenir, accueillir et accompagner le projet **Tresser les savoir-faire** de l'artiste **Clara Denidet**.



CHEMIN DES AFFINITÉS - 2023

Arts en résidence x le fonds de dotation La Petite Escalère

Tresser les savoir-faire



photo Clara Denidet

Le projet de recherche porte sur les pratiques de mobilités et d'itinérances, la transmission et la circulation des savoirs, en plaçant au coeur de ses terrains les pratiques de vannerie.

L'objectif est de s'engager sur une recherche au long cours, à la fois orientée vers l'apprentissage technique, la recherche théorique et l'expérimentation plastique. Tel un **laboratoire mobile ouvert aux rencontres**, le projet sera également l'occasion de mener des entretiens et des temps d'écriture.

Comment apprend-on ? Comment transmettre ? Comment se fabrique la circulation des savoirs ? Quels liens entre itinérance et apprentissage ? Quels sont les gestes de la transmission et comment se transforment-ils ? Quelle est la place de la parole dans le faire ?

Avec ce projet, il s'agira pour Clara Denidet à la fois d'apprendre et d'échanger avec des vannier-es, rencontrer des chercheur-ses, des osiericulteur-ses, développer un vocabulaire de formes, une recherche sculpturale, croiser les contextes, collecter des récits, documenter la recherche...

CHEMIN DES AFFINITÉS - 2023

Arts en résidence x le fonds de dotation La Petite Escalère

Clara Denidet

claradenidet.com

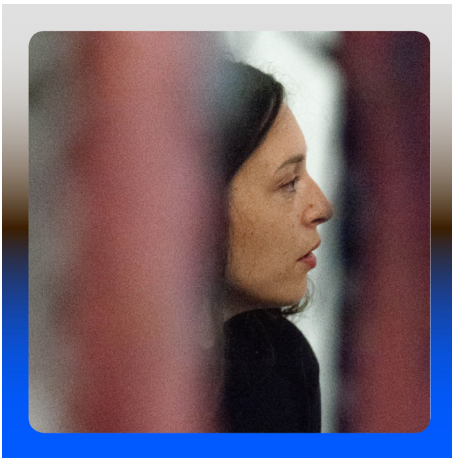


photo Charlène Cassin



photo Marine Chevanse

Clara Denidet est plasticienne et autrice. Diplômée de la HEAR (Strasbourg) en 2014, elle vit et travaille aujourd'hui en Bourgogne. Son travail tient autant de la recherche anthropologique que du bricolage empiriste. Elle appréhende un environnement, des objets, des usages comme les indices visibles de nos manières d'habiter, qu'elles soient individuelles ou collectives avec une attention vive à ce qui peut passer inaperçu : des tactiques du langage, des rituels fabriqués, des fonctions détournées, tout ce qui se loge dans les marges. Les images, sculptures et installations qu'elle construit cherchent à traduire ces observations, à se faire outils et prétextes aux échanges de savoirs, de récits. Ces dernières années, ses travaux de recherches ont été accueillis en résidence et exposés au FRAC Lorraine (Metz), au FRAC Bourgogne (Dijon), au Cetate Arts Danube (Roumanie), au Kunststiftung BW (Stuttgart) ou au CEAAC (Strasbourg). Elle est également membre du collectif 47-2 qui développe des projets culturels et artistiques en milieu rural. En 2022, Clara Denidet s'engage dans une recherche au long cours sur les pratiques de vannerie : à la fois orientée vers l'apprentissage technique, vers la recherche théorique et plastique, mais aussi à travers un travail d'entretiens et d'écriture.

CHEMIN DES AFFINITÉS - 2023

Arts en résidence x le fonds de dotation La Petite Escalère

Lieux partenaires

Le Bel Ordinaire

- Pau

Le Bel Ordinaire, espace d'art contemporain, est l'un des outils de développement culturel de la Communauté d'agglomération Pau Béarn Pyrénées.

belordinaire.agglo-pau.fr

La maison Salvan

- Labège-Toulouse

Située dans le centre-ville de Labège, à 10 km de Toulouse, La maison Salvan est entièrement dédiée aux pratiques artistiques contemporaines.

maison-salvan.fr

Réunis pour une première collaboration par ce programme, les trois structures partenaires soutiendront une démarche tournée vers l'apprentissage, l'échange de connaissances et la circulation des pratiques. **Aussi, la démarche artistique et le portage de cette résidence sur sites multiples se font écho, permettant autant la mobilité de l'artiste, que des acteur·rices des structures accueillant et accompagnant le projet.**

Au-delà d'accueillir un temps de travail en atelier (qui sera l'occasion d'une collaboration avec un·e intervenant·e choisi·e et invité·e par l'artiste), le Bel Ordinaire sera pour Clara Denidet une base technique et stratégique et un compagnon logistique. Il s'agit d'être présent au-delà du temps effectif d'accueil en résidence pour appuyer et soutenir la démarche artistique en lui permettant de trouver de nouveaux appuis.

Le Bel Ordinaire deviendra aussi le laboratoire de plein air de l'artiste pour développer la culture de l'osier. Cette mise en culture des espaces extérieurs s'inscrira dans la continuité du projet de jardin tinctorial déjà en place.

La maison Salvan propose à Clara Denidet d'investir les espaces à la fois de résidence et d'exposition pour lui permettre de soumettre sa pratique à des essais réels. L'artiste se servira de la situation très ouverte du lieu d'exposition pour que le travail se retrouve en porosité avec l'extérieur et aille à la rencontre de l'environnement et d'inattendus.

Un temps d'ouverture public à la maison Salvan verra la présence de l'ensemble des partenaires qui feront état de leur accompagnement. Ce temps sera bien entendu aussi un moment de valorisation du travail et du programme de résidence.

CHEMIN DES AFFINITÉS - 2023

Arts en résidence x le fonds de dotation La Petite Escalère

voyons voir

-Provence-Alpes-Côtes d'Azur

Voyons voir art contemporain et territoire accompagne des pratiques artistiques actuelles par l'organisation de résidences et de production d'œuvres, ainsi que des actions de médiation au cœur d'espaces géographiques et sociaux non dédiés à l'art.

voyonsvoir.art

Et ailleurs

-Haute Marne,

Côtes d'Armor,

Pyrénées-Orientales...

Depuis 2016, Voyons Voir met régulièrement en place des résidences au sein d'entreprises dont le savoir-faire peut être assimilable à la notion de patrimoine vivant. La structure souhaite ainsi permettre à l'artiste d'aller à la rencontre des vanniers et des osiériculteurs pour porter un regard contemporain sur ce métier, découvrir et s'appropriier les techniques, les matériaux, et réaliser avec eux un corpus d'œuvres. Dans le cadre de cette résidence, voyons voir sera plus largement facilitateur de rencontres à l'échelle du territoire marseillais.

Dans une démarche d'observation participante, Clara Denidet se rendra régulièrement en Haute Marne, à l'École Nationale d'Osiériculture et de Vannerie de Fayl Billot pour des temps d'apprentissage mais aussi pour engager des temps de travail et de recherche auprès des professionnel·les, artisan·es et cultivateur·ices installés sur le territoire. Ses rencontres et prises de contact l'amènent également à projeter des recherches dans les Côtes d'Armor, et les Pyrénées-Orientales.

Les suites...

D'autres structures membres du réseau Arts en résidence se sont d'ores et déjà déclarées attentives et ouvertes à collaborer sur les phases suivantes, qui en 2024 et 2025, s'attacheront à valoriser les recherches engagées, en fonction de leur évolution.